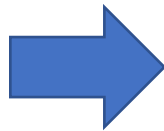
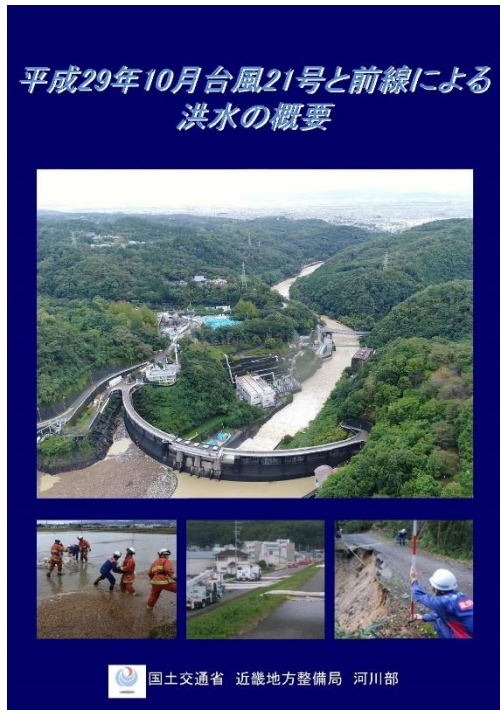
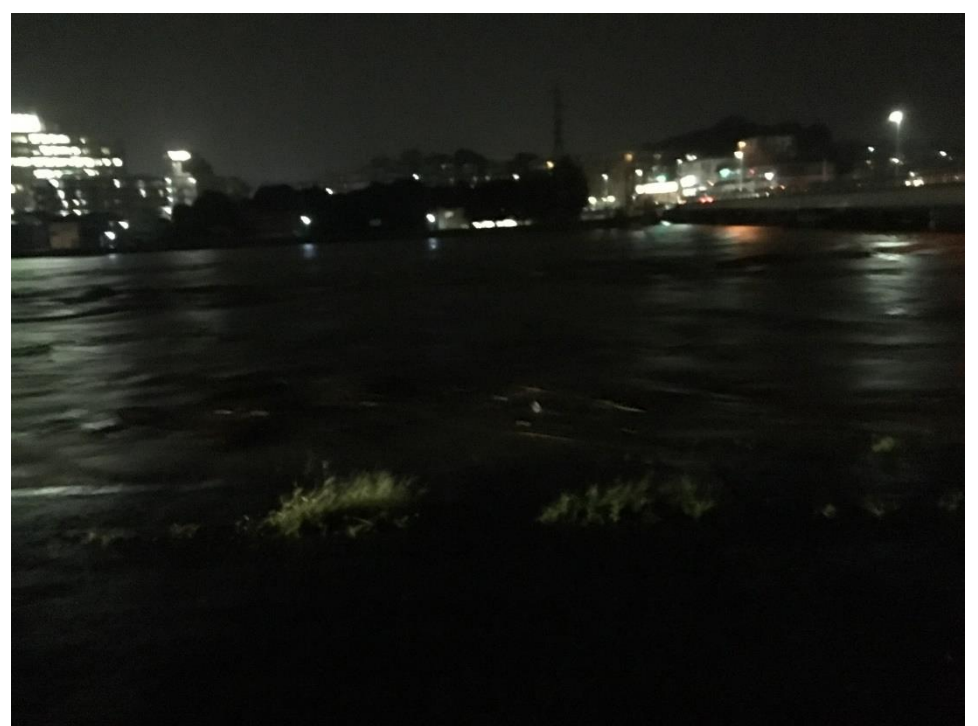
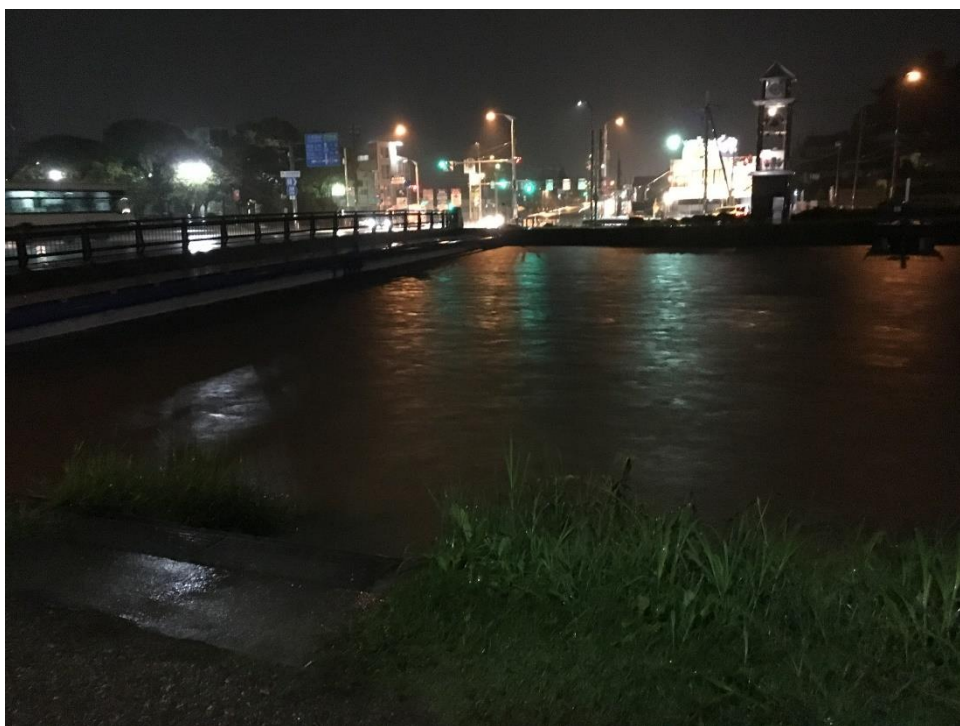
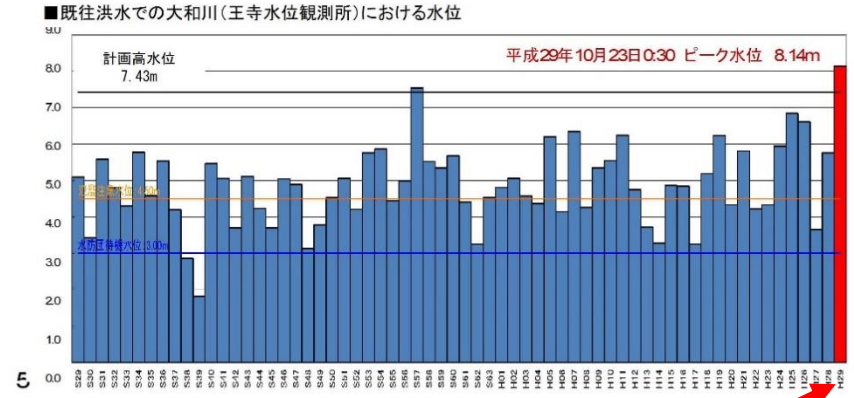
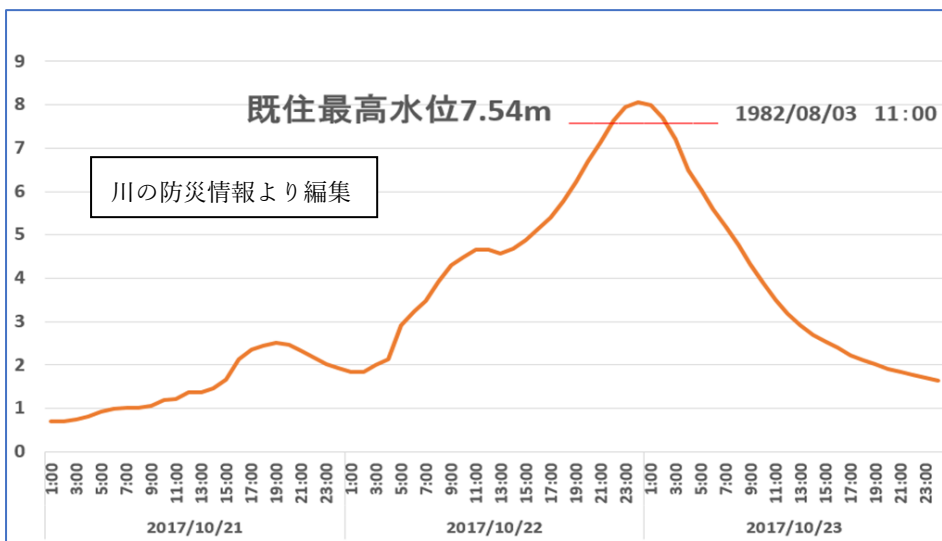


国土交通省近畿地方整備局河川部 の平成29年台風21号と前線による洪水の概要（速報）



昭和橋水位観測所 既往最高水位を52cm上回る  
過去最高水位**8.06m**を記録（検定値）  
堤防の天端から約1mまで川の水面が上昇していた。

昭和橋水位観測所 計画高水位を71cm上回る  
過去最高水位**8.14m**を記録（速報値）



葛下川国道25号達磨橋を王寺町役場付近から清水撮影  
平成29年10月22日 午後9時46分

昭和橋水位観測所付近 左岸から昭和橋方向を清水撮影  
平成29年10月22日 午後10時07分