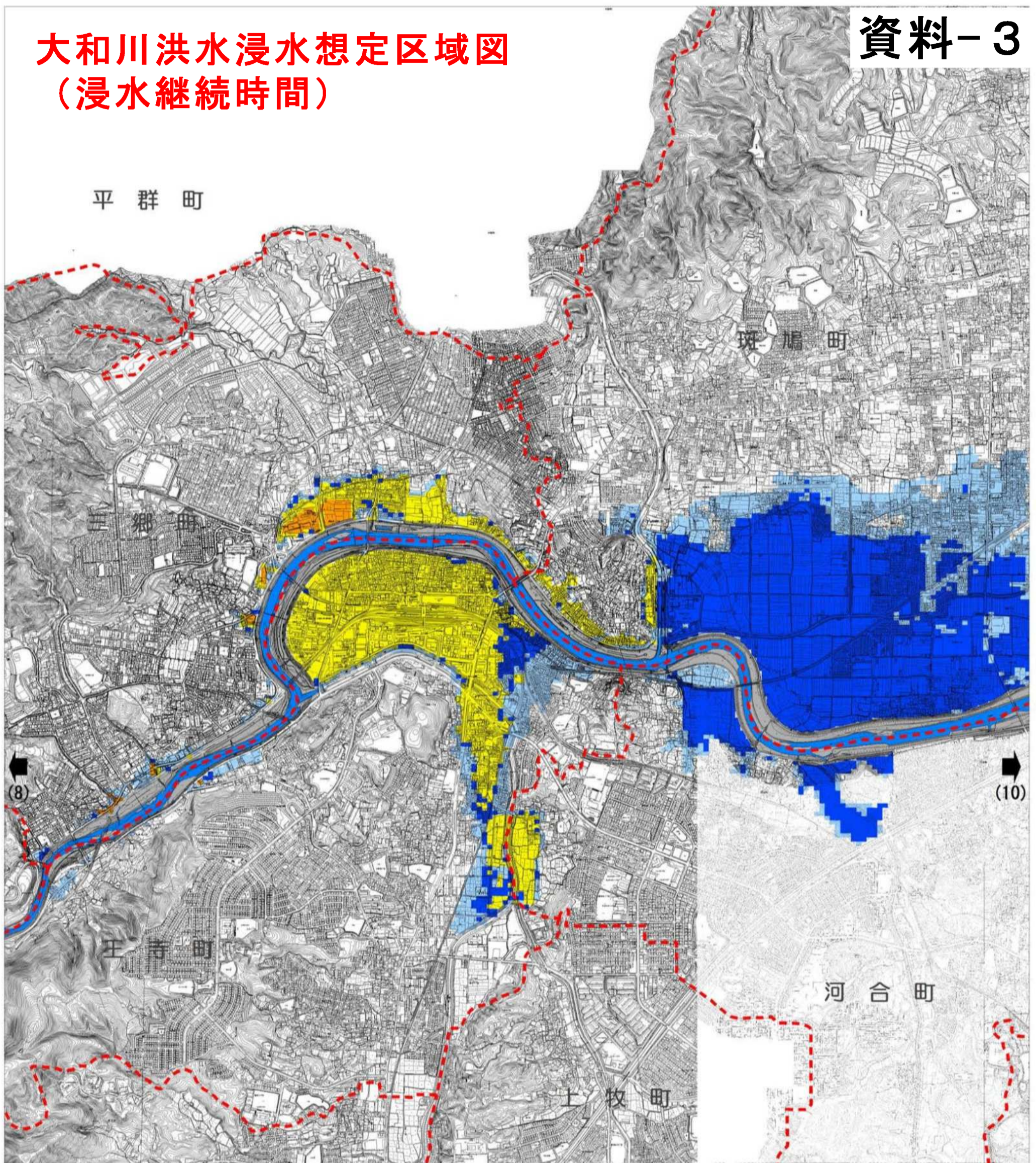


大和川洪水浸水想定区域図 (浸水継続時間)



香芝市

- 凡例
- 浸水継続時間(浸水深0.5m以上)
(ランク別)
 - 12時間未満の区域
 - 12時間～1日未満の区域
 - 1日～3日未満の区域
 - 3日～1週間未満の区域
 - 1週間～2週間未満の区域
 - 市区町境界
 - 河川等範囲
 - 浸水想定区域の指定の対象となる洪水予報河川(石川含む)
 - 洪水予報河川以外の直轄管理河川

大和川水系大和川洪水浸水想定区域図(9)
(浸水継続時間)

500 0 1:20000 500 1000 1500m