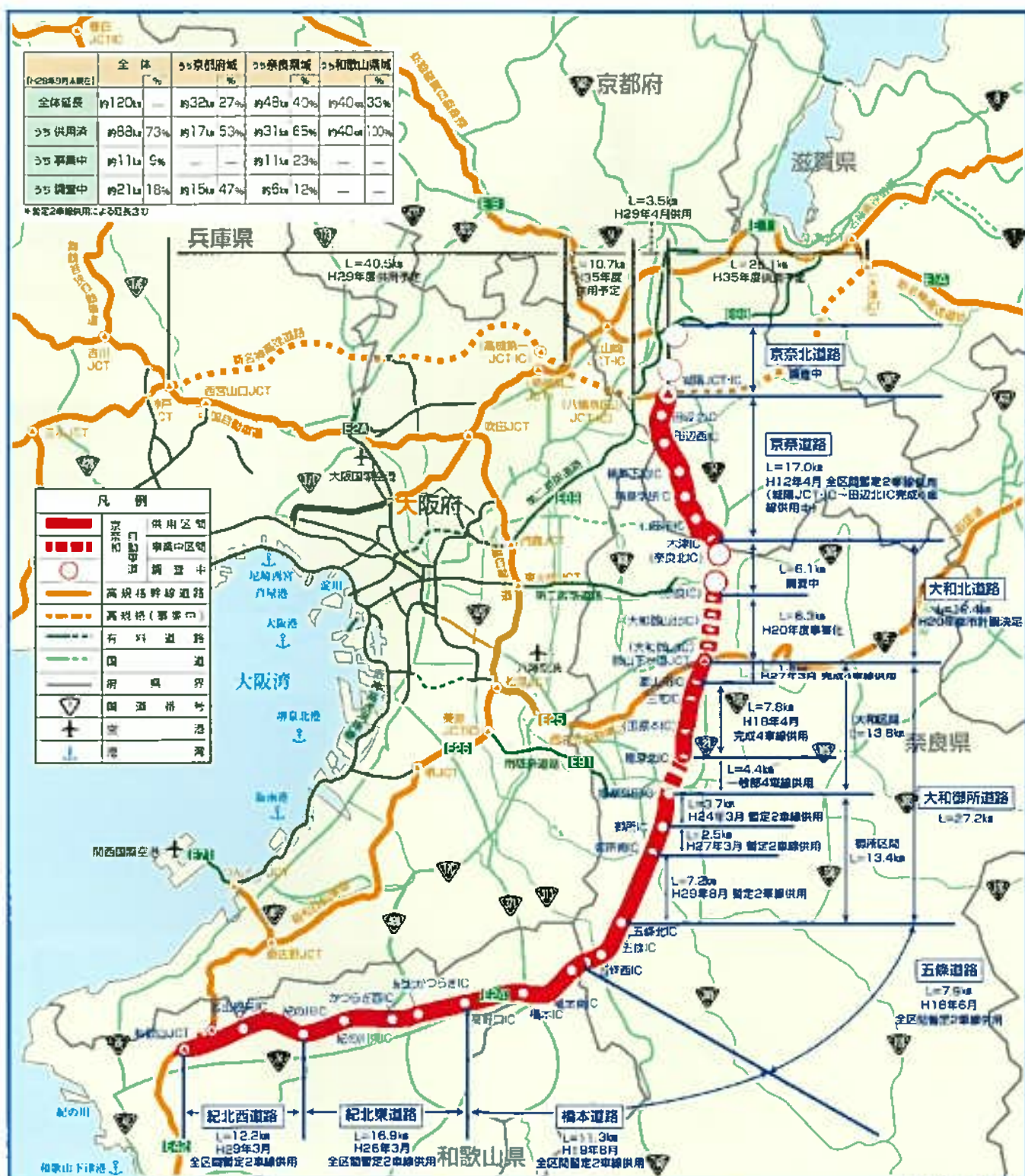


京奈和自動車道路線図

京奈和自動車道は京都・奈良・和歌山を結ぶ延長約120kmの高規格幹線道路です。これらの地域には、世界遺産等の観光資源が数多くあり、また関西文化学術研究都市等の学術施設や高度な研究開発拠点が 있습니다。これら地域の資源を有機的ネットワークで形成し、これからの近畿の経済・文化・暮らしを支える重要な道路です。



事業化区間の計画諸元

京都府域

計画諸元	京奈道路	
区 間	(起) 城陽市寺田	
	(終) 木津川市市坂	
道路延長	L = 17.0km	
道路規格	第1種第3級	
設計速度	80km	
車線数	4車線	
標準幅員(専用部)	W = 22.0m	
都市計画決定	昭和56年11月	
事業化	昭和58年度	
供用日	昭和63年10月5日 (城陽IC～田辺西IC) 平成5年3月25日 (精華下泊IC～山田川IC)	平成3年12月21日 (田辺西IC～精華下泊IC) 平成12年4月16日 (山田川IC～木津IC)

奈良県域

計画諸元	大和北道路(事業化区間)	大和御所道路		五條道路
		大和区間	御所区間	
区 間	(起) 奈良市八条三丁目	(起) 大和郡山市伊豆七条町		(起) 五條市居傅町
	(終) 大和郡山市横田町	(終) 五條市居傅町		(終) 五條市畑田町
道路延長	L = 6.3km	L = 13.8km	L = 13.4km	L = 7.9km
道路規格	第1種第3級	第1種第2級		第1種第2級
設計速度	80km/h	100km/h		100km/h
車線数	4車線	4車線		4車線
標準幅員(専用部)	W = 18.0m	W = 22.0m		W = 22.0m
都市計画決定	平成20年3月	昭和48年4月(橿原バイパス)		昭和62年2月(五條バイパス)
		平成8年11月(大和区間)	平成3年7月(御所区間)	平成3年1月(五條道路)
事業化	平成20年度 (平成21年3月)	昭和47年度(橿原バイパス)		昭和48年度(五條バイパス)
		平成4年度(大和御所道路)		平成2年度(五條道路)
供用日	—	平成元年、平成15年、平成18年 (橿原市小槻町～新堂町) 一般部4車線 平成18年4月15日 (郡山南IC～橿原北IC)※ 平成27年3月22日 (郡山下ツ道JCT～郡山南IC)※	平成24年3月25日 (橿原高田IC～御所IC) 平成27年3月21日 (御所IC～御所南IC) 平成29年8月19日 (御所南IC～五條北IC)	平成18年4月22日 (五條北IC～五條IC) 平成18年6月17日 (五條IC～五條西IC～県境)

和歌山県域

計画諸元	橋本道路	紀北東道路	紀北西道路
区 間	(起) 橋本市隅田町真土	(起) 橋本市高野口町大野	(起) 紀の川市神領
	(終) 橋本市高野口町大野	(終) 紀の川市神領	(終) 和歌山市弘西
道路延長	L = 11.3km	L = 16.9km	L = 12.2km
道路規格	第1種第2級	第1種第2級	第1種第2級
設計速度	100km/h	100km/h	100km/h
車線数	4車線	4車線	4車線
標準幅員(専用部)	W = 20.5m～22.0m	W = 20.5m～22.0m	W = 20.5m～22.0m
都市計画決定	平成元年4月	平成10年8月	平成11年12月
事業化	平成元年度	平成5年度	平成9年度
供用日	平成18年4月27日 (橋本IC～高野口IC) 平成18年6月17日 (県境～橋本東IC) 平成19年8月2日 (橋本東IC～橋本IC)	平成24年4月22日 (高野口IC～紀北かつらぎIC) 平成26年3月30日 (紀北かつらぎIC～紀の川IC)	平成27年9月12日 (紀ノ川IC～岩出根来IC) 平成29年3月18日 (岩出根来IC～和歌山JCT)

※：大和御所道路(大和区間)は4車線供用、その他は暫定2車線供用

整備効果

1

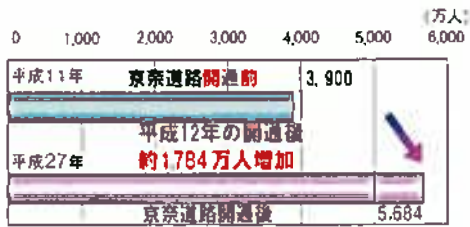
地方創生の要となる京奈和自動車道は 京都・奈良・和歌山間の観光交通、 観光振興を支援します。



京奈和自動車道の沿線にある「古都京都の文化財」、「古都奈良の文化財」、「法隆寺地域の仏教建造物」及び「紀伊山地の霊場と参詣道」の4箇所の世界遺産への周遊ルートを確認し、世界遺産地域の移動時間短縮により観光産業を支援します。

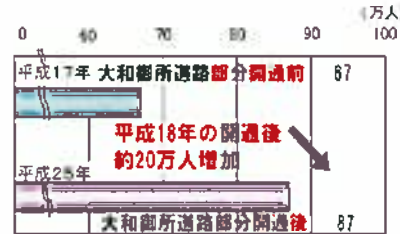
■世界遺産地域の各主要市・主要観光施設における観光客数の推移

●古都京都の文化財（京都市）



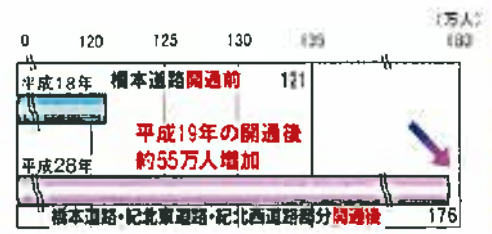
出典：京都府統計書

●法隆寺地域の仏教建造物（斑鳩町）



出典：斑鳩町調べ

●紀伊山地の霊場と参詣道（高野町）



出典：観光客動態調査報告書（和歌山県）

■京都、奈良、和歌山の世界遺産



宇治上神社



春日大社



金剛翠寺

広域物流ルートを確認することにより、 企業立地を推進します。



京奈和自動車道の整備により、沿線地域の工場立地が増加しています。開通区間が延伸することで、より一層の企業立地推進や事業高度化に伴う設備投資などの民需拡大、大規模小売店舗の進出による消費拡大が期待されます。

■京奈和自動車道周辺の産業団地の立地状況



五條北IC周辺
南大和テクノタウン分譲地

■工場立地件数の推移



整備効果

3

地域間移動の所要時間を短縮し 災害・事故時等の代替路を確保する ことにより、国土強靱化を図ります。



京奈和自動車道が開通すると、京都市から和歌山市の所要時間が短縮されるとともに、県庁所在都市間をつなぐ第一次緊急輸送道路は2路線となり、災害時等の代替路が確保されます。また、平成23年9月の紀伊半島大水害では、紀伊半島南部で多くの被害が発生し、京奈和自動車道が緊急物資等の輸送ルートとして機能しました。このため、今後発生が危惧される東海・東南海・南海地震などの大規模災害に備え、災害に強く広域な道路の多重性の確保のため「紀伊半島アンカールート」の一部を形成する京奈和自動車道の早期整備が必要です。

■京都市～和歌山市の所要時間



■緊急輸送道路としての機能を発揮



■災害・事故時に、阪和自動車道、西名阪自動車道と相互に、代替機能を発揮



阪和自動車道 通行止 集計表

NO	年月日	原因	方向	区間	閉鎖時間帯	延べ時間
1	2012/5/11	火災	下り	泉佐野JCT～阪成	02:34～03:03	0.52
2	2012/11/28	事故	下り	泉南～IC歌山	10:30～11:05	0.56
3	2013/6/17	事故	下り	松原～美原JCT	09:20～12:11	2.85
4	2013/9/16	災害	下り	岸和田～泉～貝塚	14:00～14:13	0.22
5	2014/5/4	事故	下り	衣通～泉佐野JCT	08:55～11:50	2.92
6	2014/6/20	火災	下り	美原JCT～松原JCT	19:28～19:40	0.23
7	2014/8/23	火災	下り	和歌山～阪南	08:31～09:14	0.88
8	2014/9/4	事故	下り	和歌山～貝塚	14:18～14:28	0.22
9	2014/3/24	事故	下り	岸和田IC～泉JCT	19:43～21:23	1.67
10	2013/4/23	事故	上り	泉南～IC歌山	09:40～12:31	2.89
11	2013/6/10	事故	上り	貝塚～泉佐野JCT	00:36～01:36	1.00
12	2013/8/27	事故	上り	和歌山～泉南	00:19～03:03	2.68
13	2013/9/20	事故	上り	松原～美原南	11:15～16:30	5.25
14	2013/10/24	事故	上り	泉南～阪南	20:52～00:45	3.88
15	2014/1/21	事故	上り	岸～岸和田IC	18:54～20:10	4.27
16	2015/3/4	事故	上り	岸和田IC～貝塚	06:47～09:33	1.77

西名阪自動車道 通行止 集計表

NO	年月日	原因	方向	区間	閉鎖時間帯	延べ時間
1	2012/9/1	事故	下り	香芝～郡山	22:30～05:39	7.13
2	2013/3/25	事故	下り	阪和南～白旗	01:48～03:17	1.48
3	2014/3/17	放火	下り	藤井寺～白旗	19:51～21:03	1.20
4	2014/5/18	事故	下り	大和町～みさきSS～法隆寺	04:28～08:31	2.05
5	2014/1/22	事故	下り	平津～郡山	21:15～21:33	0.30
6	2012/6/2	事故	上り	藤井寺～湯涌	01:24～01:36	0.20
7	2014/4/2	火災	上り	法隆寺～大津	02:25～05:27	3.03

出典 NEXCO西日本通行止調査データ
※調査期間 H24.4～H27.3(3年間)

整備効果

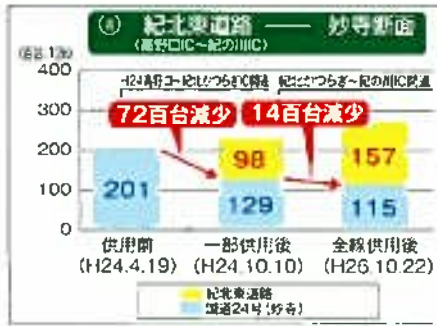
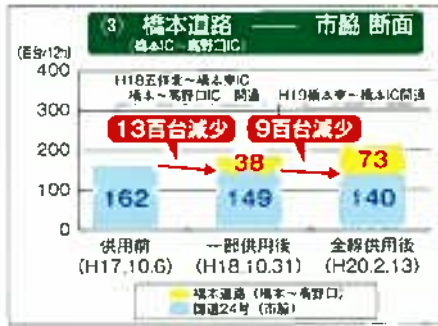
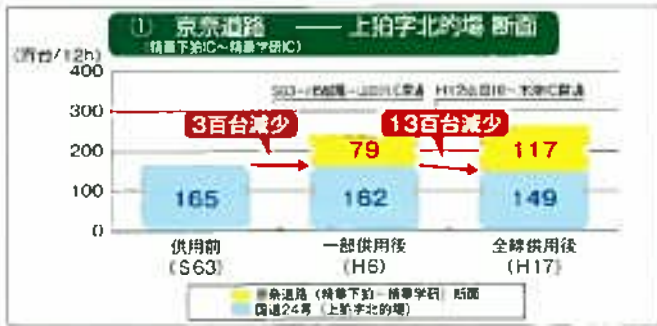
4

国道24号等から京奈和自動車道に 交通が転換し、周辺道路の 渋滞が緩和されます。



京奈道路、大和御所道路、五條道路、橋本道路、紀北東道路、紀北西道路の開通により、国道24号等の交通量が京奈和自動車道に転換することにより減少しました。今後の全線開通により、更に交通混雑の緩和や沿道環境の改善が期待されます。

■京奈和自動車道と国道24号の断面交通量の変化



■未整備区間では慢性的な交通渋滞が発生



■開通により渋滞が解消

